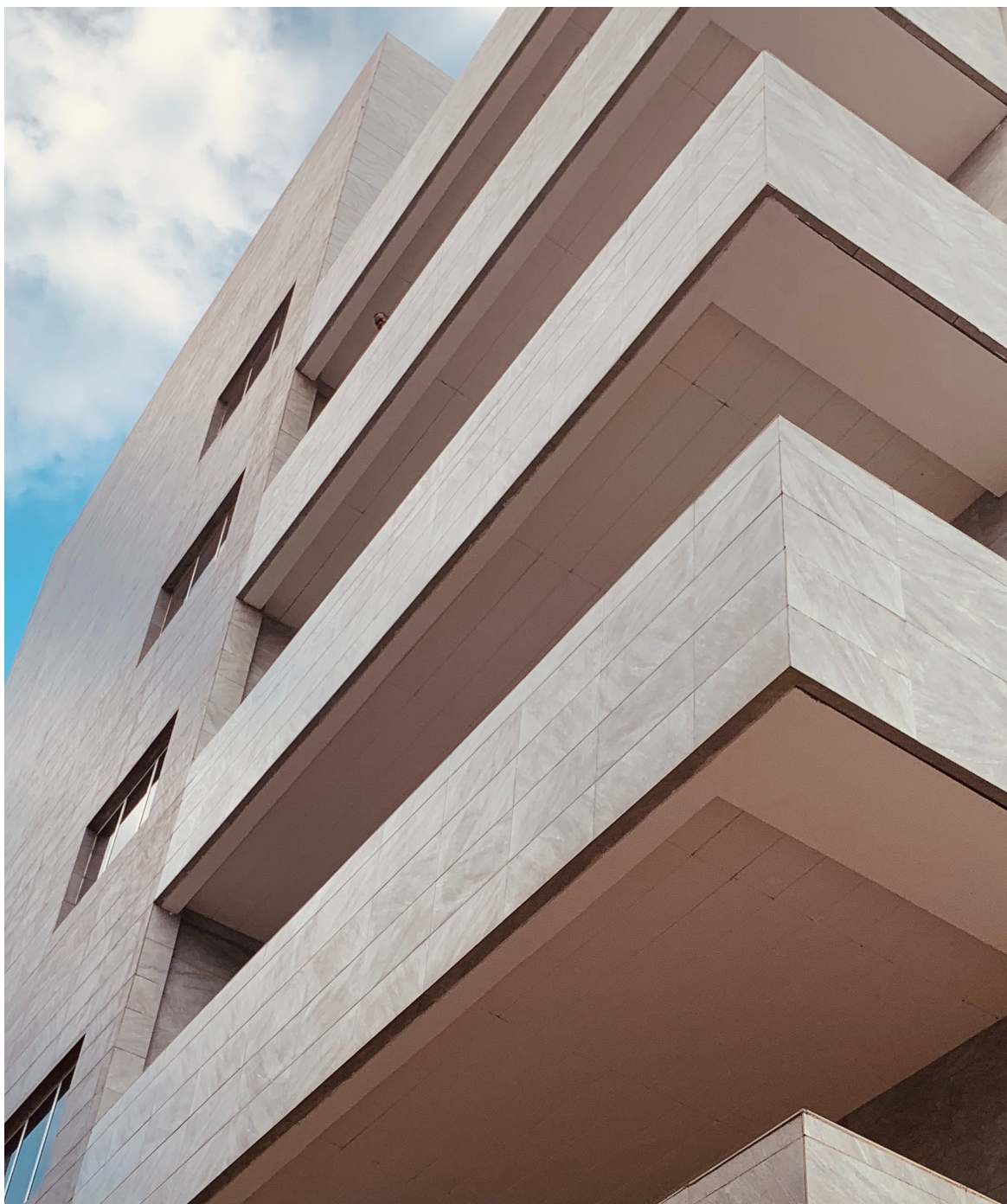


NawThinz™

Fiche Technique



NawThinz™

Les produits **NawThinz** sont des diluants et des apprêts à base de silicate minéral pour la teinture minérale **NawTone-K**. En tant que diluants, ils sont utilisés pour réduire la charge pigmentaire de la teinture **NawTone-K**. En tant que diluants, ils sont utilisés pour réduire la charge pigmentaire de **NawTone-K**, ce qui permet à **NawTone-K** de devenir une teinture semi-transparente. Lorsqu'ils sont utilisés comme apprêt, les produits **NawThinz** améliorent les propriétés physiques de la surface traitée. **NawThinz-C** est spécialement conçu pour les surfaces en béton, tandis que **NawThinz-M** est spécialement conçu pour les surfaces en maçonnerie (briques, blocs, pierres). Les produits **NawThinz** stabilisent la maçonnerie et le béton souples et poreux, en créant un taux d'absorption constant sur toute la surface.

Parce que **NawThinz** se lie chimiquement au béton, il est idéal pour les projets préfabriqués et les projets de construction par inclinaison.

Caractéristiques:

RÉSISTANT AUX UV	NON TOXIQUE	RÉSISTANT AUX INTEMPÉRIES
SANS SOLVANT	RESPECT DE L'ENVIRONNEMENT	RÉSISTANT À LA MOISSURE
PÉNÉTRANT	ZÉRO COV	DURABLE



Questions d'environnement et de sécurité

NawThinz est un produit à base d'eau, non dangereux et **sans COV**. L'utilisation de ce produit peut aider vos projets à obtenir des crédits L.E.E.D.

Spécifications typiques	Propriétés du produit	Sélection des couleurs
<ul style="list-style-type: none"> • Densité: 1.05 g/cm³ • pH: ~11 • Ininflammable • COV: (ASTM D6886) 0 g/L • Perméable à la vapeur d'eau • Résistant aux UV et aux intempéries • Température d'application: 41° - 110°F (5° - 43°C) • Temps de séchage pour une nouvelle application (si nécessaire): 12 heures pour le béton / 24 heures pour la maçonnerie • Durée de conservation: 12 mois dans un emballage scellé en usine 	<ul style="list-style-type: none"> • Pénétrant • Ininflammable • Non toxique • A base d'eau • Sans solvant • Perméable à la vapeur • Ne forme pas de film • Sans COV • Lavage à l'eau 	<p>NawThinz est incolore et sert à diluer NawTone-K. Différentes finitions peuvent être obtenues en ajustant le rapport entre NawThinz et NawTone-K, et en utilisant différentes techniques d'application.</p>

*Les applications à des températures inférieures à 40°F et lorsque les températures descendent en dessous de 40°F dans les 8 heures suivant l'application doivent être effectuées par Nawkaw.

Préparation de la surface

Avant l'application, s'assurer que le support est propre, sec et dépoussiéré. Enlever les matériaux instables et non adhérents car une surface saine est nécessaire pour les applications extérieures. Vérifier qu'il n'y a pas de résidus de démoulage provenant de coffrages en béton. Si c'est le cas, les enlever conformément aux directives du fabricant.

Les supports traités à l'acide ou par lavage chimique doivent être neutralisés avant l'application.

L'alcali ou l'efflorescence doivent être traités avec des composés neutralisants appropriés, selon les recommandations du fabricant, avant le début de l'application.

Application

NawThinz peut être appliqué à la brosse, au rouleau, à l'éponge et par pulvérisation. Le produit doit être bien mélangé avant d'être utilisé. Le choix de la technique d'application dépend de la couleur et de la finition souhaitées. Pour les finitions translucides, le rapport NawThinz/NawTone-K sera adapté en fonction du niveau de translucidité requis pour le projet. Cela peut impliquer de varier le nombre d'applications nécessaires.

Lorsque NawTone-K a été dilué avec NawThinz, veiller à bien agiter le mélange. NE DILUER QU'AVEC NAWTHINZ. Il est important de maintenir un bord humide à tout moment et de travailler jusqu'à une ligne de rupture naturelle.

Limites

Ne convient pas aux surfaces synthétiques telles que le silicone, l'uréthane, l'époxy ou le plastique. Ce revêtement durcit et n'est pas recommandé pour les joints de calfeutrage.

Couverture

Environ 10-20 m²/l (500-800 sq ft/gal). La surface réelle couverte dépend de la porosité du substrat et de la (des) méthode(s) d'application utilisée(s).

Nettoyage du matériel d'application

Cleanup of equipment with water should be completed before the products have been allowed to dry. Spills or overspray should be cleaned with water and not allowed to dry.

L'utilisateur du produit assume toute responsabilité pour l'utilisation du produit, sauf en cas de défaut de fabrication. Ces informations techniques sont données à titre de conseils fondés sur la connaissance et l'expérience pratique et ne constituent pas une garantie. Avant l'application, l'utilisateur doit déterminer si le produit convient à l'usage auquel il est destiné. L'utilisateur doit également s'assurer que le produit est bien mélangé avant l'application, car le produit peut s'être tassé pendant le transport ou le stockage. En outre, il est recommandé à l'utilisateur de tester le produit sur un échantillon avant de l'utiliser. Nawkaw se réserve le droit d'apporter des modifications dans le cadre du développement du produit ou de l'amélioration de son application ; il incombe à l'utilisateur de s'assurer qu'il est informé de ces modifications. Cette édition remplace toutes les éditions précédentes.

Sécurité

- Protégez les yeux et la peau de tout contact avec NawThinz.
- Ne pas avaler.
- Tenir hors de portée des enfants.



NOTE:

Voir la fiche de données de sécurité du fabricant.